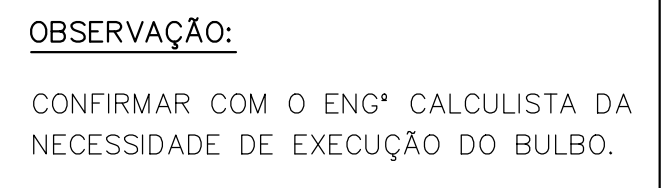
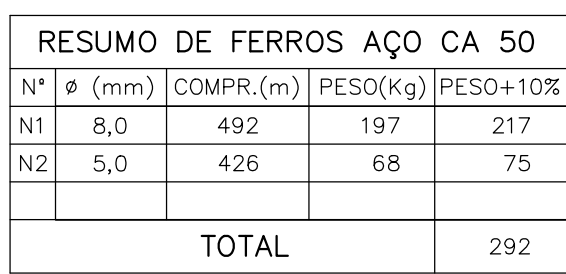


DETALHE DE ARRASAMENTO DAS ESTACAS  
ESC. 1:25



DETALHE E ARMADURA DAS ESTACAS  
ESC. 1:50



OBSERVAÇÃO:

11- O COMPRIMENTO DAS ESTAGAS FOI PREVISTO SEM O ESTUDO DO SUBSOLO (ENSAIO DE SONDAGEM), PORTANTO COMUNICAR AO CALCULISTA CASO HAJA ALGUM IMPREVISTO DURANTE AS PERFURAÇÕES

## NOTAS

- 01 - COTAS DE REVESTIMENTO POR VOLUME DE ARMADURA.
- 02 - COMPONENTOS PREVISTOS PARA AS ESTACAS: 4,0m. A SER CONFIRMADO NA OBRA PELA RESPONSAVEL TÉCNICA.
- 03 - CONCRETO PARA AS ESTACAS: Fck 30 Mpa - slump-test = 12 ± 2 cm.
- 04 - AS COTAS DE ARRASAMENTO DAS ESTACAS DEVERÃO SER DETERMINADAS PELA PROJETISTA ESTRUTURAL.
- 05 - AS CAÇEIRAS DAS ESTACAS DEVERÃO SER LIMPAS E LAVADAS ANTES DA CONCRETAGEM DOS BLOCOS E DAS VAS DE BALDRAME.
- 06 - A PONTA DAS ESTACAS DEVERÃO SER APOIADA PARA ELIMINAR "SOLO REVOLVIDO" E NÃO REBARBAR.
- 07 - OS PILARES DEVERÃO SER LOCALIZADOS PELA PLANTA DE LOCAÇÃO DAS ESTACAS E PILARES.
- 08 - QUANTIDADES PREVISTAS PARA AS ESTACAS C/ 4,0m: CONCRETO PREPARADO: 425; 164,0 m.<sup>3</sup>.  
VOLUME DE CIMENTO: 820; 80,3 m.<sup>3</sup>.
- 09 - AS ENTREGADORIAS RESULTANTES DA EXECUÇÃO DEVERÃO SER COMANDADAS AO ENGENHEIRO RESPONSÁVEL PELA PROJETISTA ESTRUTURAL.
- 10 - A EXECUÇÃO DEVE SER COMPROVADA PELA PLANILHA DE LOCAÇÃO DAS ESTACAS NA OBRA.
- 11 - MEDIDAS EM CM (CENTÍMETROS), ARMADURAS EM MM (MILÍMETROS).

LEGENDA DAS ESTACAS

41 ESTACAS MOLDADAS "IN LOCO" PERFURADAS MECANICAMENTE,  $\phi$  25 cm (Comp. = 4,0m)

 <p><b>PREFEITURA MUNICIPAL DE SÃO JOSÉ DO RIO PRETO</b></p> <p><b>PREFEITURA MUNICIPAL DE SÃO JOSÉ DO RIO PRETO</b> <b>EDUCAÇÃO</b></p>		<p><b>PREFEITURA MUNICIPAL DE SÃO JOSÉ DO RIO PRETO</b></p>			
		<p><b>PREFEITO EDINHO ARAÚJO</b> <b>SECRETARIA MUNICIPAL DE EDUCAÇÃO</b></p>			
<p><b>DATA:</b> <u>16/01/2022</u></p> <p><b>E.M. MÔNICA E GEORGINA UNIDADE I</b></p>		<p><b>LOCAL:</b> <u>PLAÇA ARNALDO AFRIM V DE JESUS, BLOCO DO HORIZONTE, SÃO JOSÉ DO RIO PRETO-SP</u></p>			
<p><b>ASSUNTO:</b></p>		<p><b>ESCOLA:</b> Mônica</p>	<p><b>GERENTE:</b> Mônica</p>	<p><b>DATA:</b> 16/01/2022</p>	<p><b>PROJETO:</b></p>
<p><b>PROJETO:</b> <u>PROJETO ESTRUTURAL - AÇÃO DAS ESTACAS E PILARES</u></p>		<p><b>EST</b></p>			
<p><b>RESPONSÁVEL:</b></p>		<p><b>DESCRIÇÃO DO PROJETO:</b></p>			
<p><u>FABIANA ZANQUETTA DE AZEVEDO</u></p>		<p><u>A.M.RECURSOS GRÁFICOS</u></p>			
<p><b>RESPONSÁVEL TÉCNICO PELO PROJETO EDUCACIONAL:</b></p>		<p><b>ESCALA:</b></p>			
<p><u>RAFAEL ELIAS RODRIGUES</u> RFO, CAC, DRE/CAP/DEP/DE/SECRET</p>		<p><b>01/06</b></p>			